

# Vpenjalna puša

H212

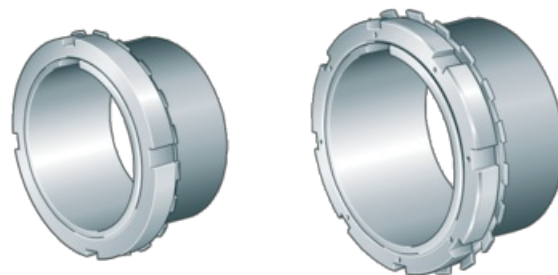
25.04.2025

<b>Št. izdelka</b>	<b>00923535</b>
<b>Naziv proizvajalca</b>	INA FAG
<b>Količina pakiranja</b>	1
<b>Pakirna enota</b>	Kos



## Tehnične lastnosti

<b>Širina (B)</b>	38 mm
<b>Serijska</b>	H2
<b>Notranji navoj (g)</b>	M60 x 2,0
<b>Notranji premer (d)</b>	55 mm
<b>Notranji premer 2 (d2)</b>	60 mm



## Dodatne informacije

### SPANNHÜLSE BAUREIHE H2..,

Hauptabmessungen nach DIN 5415

- Sind Baueinheiten bestehend aus geschlitzten Spannhülsen, Nutmuttern KM und Sicherungsblechen MB
- Sind aus Stahl gefertigt
- Zugfestigkeit mindestens 430 N/mm<sup>2</sup>
- Haben an der Mantelfläche einen Kegel 1:12

Spannhülsen eignen sich, wenn Lager mit kegelförmiger Bohrung auf zylindrischen Wellen befestigt werden. Das Lager wird dabei so weit auf die Spannhülse gepresst, bis die notwendige Verminderung der radialen Lagerluft erreicht ist. Spannhülsen benötigen keine zusätzliche Sicherung auf der Welle.

### Na voljo v katalogu na strani

DIN in standardni deli 250

