

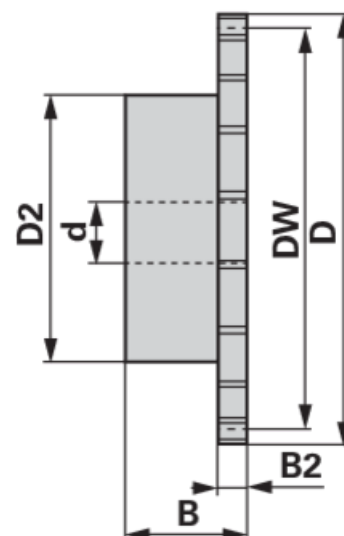
Kettenrad

simplex, 1/2 x 5/16 Zoll, 40 Zähne gehärtet

Bestell-Nr.	00933298
Verpackungsmenge	1
Verpackungseinheit	Stück

Technische Merkmale

Breite (B)	35 mm
Breite 2 (B2)	7,2 mm
Wirkdurchmesser (DW)	161,87 mm
Außendurchmesser (D)	166,8 mm
Außendurchmesser 2 (D2)	90 mm
Normbezeichnung	UNI EN 10083-1
Werkstoff	Stahl C 45E (45 ÷ 55 HRC)
Zähnezahl (Z)	40
Innendurchmesser (d)	16 mm



Zusatzinformation

KETTENRAD FÜR EINFACHROLLENKETTE

Gehärtet UNI EN 10083-1

passend zu Kette 08 B-1, Teilung 1/2" x 5/16" (SIMPLEX)

- Gehärtetes Kettenrad Simplex mit einseitigem Nabenansatz

Zu finden im Katalog auf Seite

DIN- und Normteile 331