

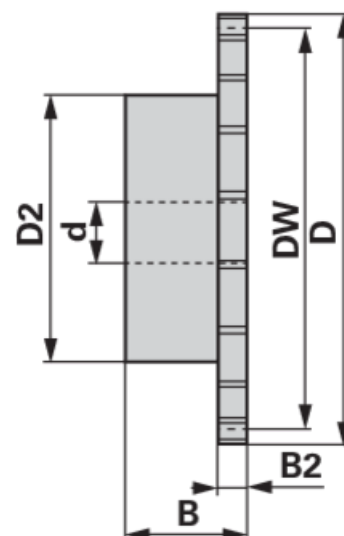
Kettenrad

simplex, 1/2 x 5/16 Zoll, 12 Zähne gehärtet

Bestell-Nr.	00933255
Verpackungsmenge	1
Verpackungseinheit	Stück

Technische Merkmale

Breite (B)	28 mm
Breite 2 (B2)	7,2 mm
Wirkdurchmesser (DW)	49,07 mm
Außendurchmesser (D)	53 mm
Außendurchmesser 2 (D2)	33 mm
Normbezeichnung	UNI EN 10083-1
Werkstoff	Stahl C 45E (45 ÷ 55 HRC)
Zähnezahl (Z)	12
Innendurchmesser (d)	10 mm



Zusatzinformation

KETTENRAD FÜR EINFACHROLLENKETTE

Gehärtet UNI EN 10083-1

passend zu Kette 08 B-1, Teilung 1/2" x 5/16" (SIMPLEX)

- Gehärtetes Kettenrad Simplex mit einseitigem Nabenansatz

Zu finden im Katalog auf Seite

DIN- und Normteile 331