

Spannhülse

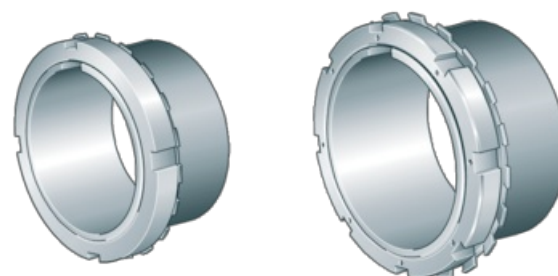
H212

Bestell-Nr.	00923535
Herstellername	INA FAG
Verpackungsmenge	1
Verpackungseinheit	Stück



Technische Merkmale

Breite (B)	38 mm
Baureihe	H2
Innengewinde (g)	M60 x 2,0
Innendurchmesser (d)	55 mm
Innendurchmesser 2 (d2)	60 mm



Zusatzinformation

SPANNHÜLSE BAUREIHE H2..,

Hauptabmessungen nach DIN 5415

- Sind Baueinheiten bestehend aus geschlitzten Spannhülsen, Nutmuttern KM und Sicherungsblechen MB
- Sind aus Stahl gefertigt
- Zugfestigkeit mindestens 430 N/mm²
- Haben an der Mantelfläche einen Kegel 1:12

Spannhülsen eignen sich, wenn Lager mit kegelförmiger Bohrung auf zylindrischen Wellen befestigt werden. Das Lager wird dabei so weit auf die Spannhülse gepresst, bis die notwendige Verminderung der radialen Lagerluft erreicht ist. Spannhülsen benötigen keine zusätzliche Sicherung auf der Welle.

Zu finden im Katalog auf Seite

DIN- und Normteile 250

